



ИНВЕСТИЦИОННЫЙ ПРОЕКТ

«СТРОИТЕЛЬСТВО ТЕПЛИЧНОГО КОМПЛЕКСА
НА ОСНОВЕ ТЕРМАЛЬНОГО ИСТОЧНИКА
В ХОДЗЕНСКОМ СЕЛЬСКОМ ПОСЕЛЕНИИ
КОШЕХАБЛЬСКОГО РАЙОНА
РЕСПУБЛИКИ АДЪГЕЯ»

РЕЗЮМЕ ПРОЕКТА

Строительство современного тепличного комплекса площадью 17,48 га на основе передовых технологий и оборудования для производства овощных культур

Месторасположение объекта: Республика Адыгея, Кошехабльский район, а.Ходзь, ул.Краснооктябрьская,104

Общий объем инвестиций – 2,4 млрд. рублей
Срок окупаемости – 9-10 лет
Проектная мощность – 12480 тонн



ПРЕДПОСЫЛКИ РАЗВИТИЯ ПРОЕКТА

● Целевая аудитория

Основными потребителями планируемой продукции являются организации, гипермаркеты и розничные сети магазинов, туристические и санаторно-курортные учреждения.
Потенциальные потребители в радиусе 500 км. – 26 млн. человек

● Наличие термальных источников

Отопление теплично-овощного комплекса за счет горячей термальной воды.

● Потребность

Потребность в качественных свежих овощах ежегодно увеличивается в среднем на 10-15% в год, что вызвано ежегодным ростом туристического потока на территорию Краснодарского края.

● Экологически безопасная продукция

Применение самых передовых инновационных технологий, обеспечивающих круглогодичное получение высоких урожаев экологически чистой овощной продукции

ГЕОГРАФИЧЕСКОЕ ПОЛОЖЕНИЕ ЗЕМЕЛЬНОГО УЧАСТКА



**Автомобильное
сообщение**

Расстояние от площадки до
автомобильной дороги Майкоп-
Гиагинская-Псебай-Зеленчукская –
1000 м, до федеральной трассы
Майкоп-Лабинск - 15 км



**Удаленность площадки
населенных пунктов
Республики Адыгея**

Расстояние от площадки до города
Краснодара -210 км, до
республиканского центра (г.Майкоп) –
70 км, до районного центра а.Кошехабль



**Воздушное
сообщение**

Расстояние от площадки до аэропорта г.
Краснодар – 210 км



**Железнодорожное
сообщение**

Расстояние от площадки до ближайшей
железнодорожной станции а.Кошехабль
- 50 км, станции г.Курганинск- 57 км.



TK – тепличный комплекс



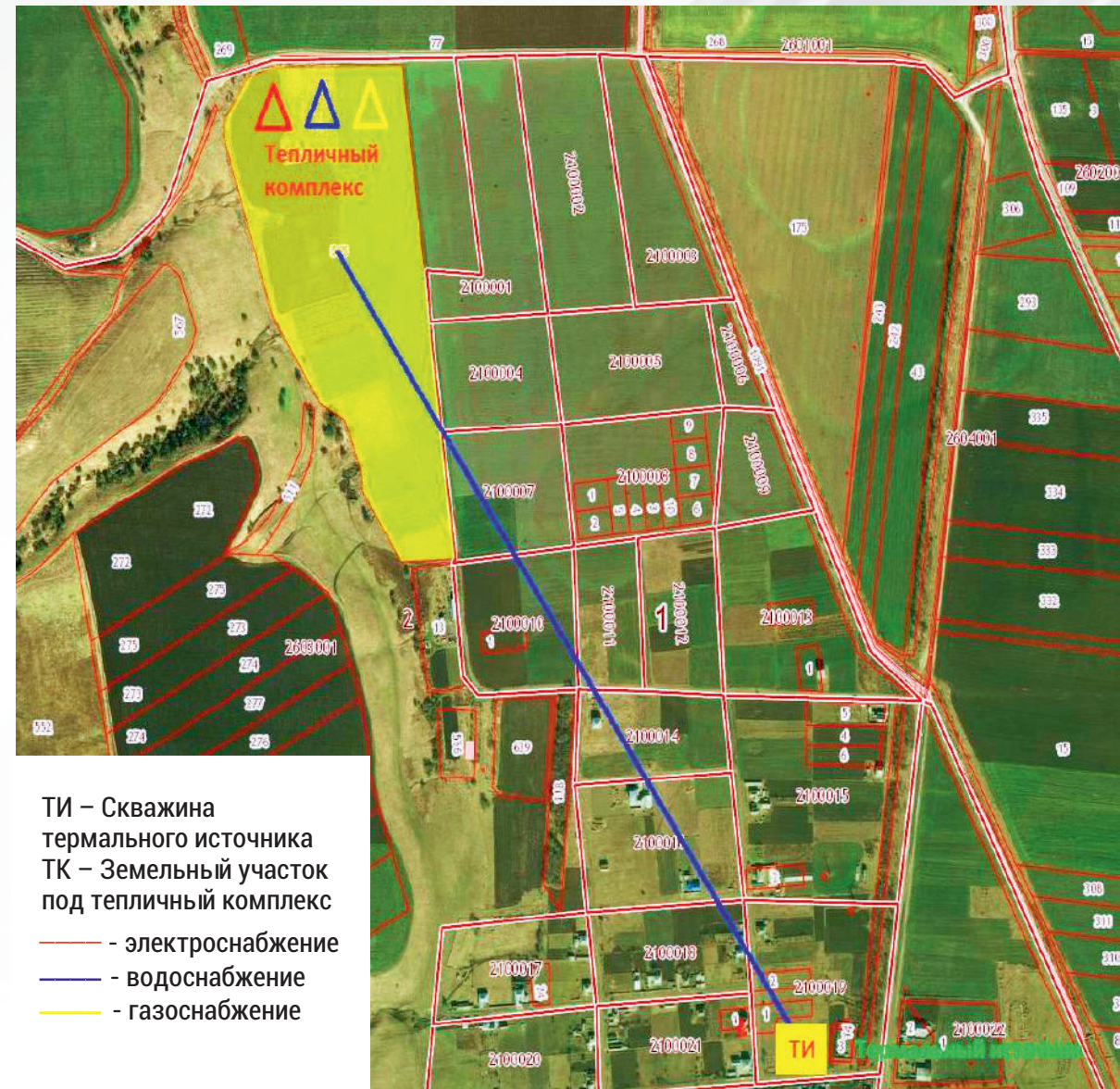
АЭРОПОРТ



**ЖЕЛЕЗНОДОРОЖНАЯ
СТАНЦИЯ**

ОПИСАНИЕ УЧАСТКА И СУЩЕСТВУЮЩАЯ ИНФРАСТРУКТУРА ПРОЕКТА

ОБЩАЯ ПЛОЩАДЬ ЗЕМЕЛЬНОГО УЧАСТКА	174800 кв.м.
КАДАСТРОВЫЙ НОМЕР.	01:02:2603001:565
КАТЕГОРИЯ ЗЕМЕЛЬ	Земли сельскохозяйственного назначения, возможен перевод земельного участка в другую категорию
Наличие инженерной инфраструктуры	
ЭЛЕКТРОСНАБЖЕНИЕ	Линии электроснабжения и подстанция ПС Ходзь 110/10 КВ находятся в 200 м от площадки (снабжающая организация – ОАО «Адыгейские электрические сети»)
ГАЗОСНАБЖЕНИЕ	Ближайший газопровод ГРП расположен на расстоянии 1000 метров от площадки (снабжающая организация – «Газпром Газораспределение Майкоп»)
ВОДОСНАБЖЕНИЕ	Система центрального водоснабжения находится на расстоянии 1000 метров от площадки
СВЯЗЬ	Проводная связь АО «Ростелеком» мобильные операторы : МТС, Beeline, Мегафон



ВОЗМОЖНЫЕ ВИДЫ ГОСПОДДЕРЖКИ ИНВЕСТОРА

- Система взаимодействия с инвестором по принципу «одного окна»;
- Налоговые льготы в соответствии с законодательством о налогах и сборах РФ и законодательством Республики Адыгея;
- Налоговые льготы по налогу на имущество и транспортному налогу сроком на три года, но не более срока окупаемости проекта, при условии присвоения инвестиционному проекту статуса «приоритетного»;
- Применение механизма оптимизации процедур выделения в аренду земельного участка (без проведения торгов) под строительство инвестиционного объекта путем присвоения инвестиционному проекту статуса «масштабного» для инвестиционных проектов стоимостью свыше 100 миллионов рублей;
- Финансовая поддержка через микрокредитную кампанию «Фонд поддержки предпринимательства Республики Адыгея»;

КОНТАКТНАЯ ИНФОРМАЦИЯ

Администрация МО «Кошехабльский район» Республики Адыгея Республика Адыгея,
Кошехабльский район, ул.Дружбы народов,58

Официальный сайт: <http://admin-koshehabl.ru>

Контактное лицо:

Заместитель главы по экономике и социальным МО «Кошехабльский район вопросам»

Тугланова Марета Руслановна

Телефон: 8-877-709-28-00 8-877-709-29-09

Электронный адрес: koshehabl@bk.ru tuglanovam@mail.ru